

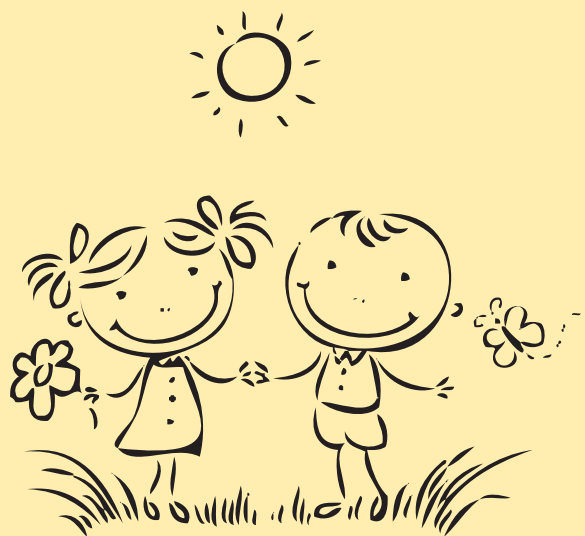
Jak zapobiegać:

- systematycznie sprawdzać włosy dziecka,
- zadbać, żeby dziecko nie pożyczło czapek, spinek, grzebieni, szczotek,
- upinać i zaplatać długie włosy dzieciom (zmniejsza to ryzyko dostania się wszy do skóry głowy).

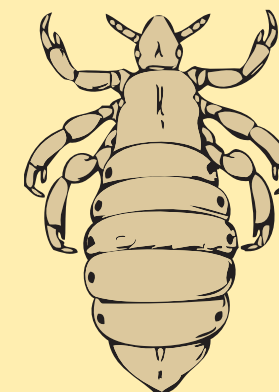
Czego nie należy robić:

- nie należy profilaktycznie stosować leków przeciwko wszawicy (skóra uodparnia się na działanie leków; składniki leków są toksyczne),
- nie wolno stosować u ludzi preparatów przeznaczonych dla zwierząt,
- nie wolno piętnować dziecka i jego rodziny.

W przypadku stwierdzenia u dziecka wszawicy należy zgłosić ten fakt w placówce nauczania i wychowania, do której dziecko uczęszcza.



TO NIE WSTYD
MIEĆ WSZY -
WSTYD NIC Z NIMI
NIE ZROBIĆ



Dorośla postać wszy
(w powiększeniu 15x)



Urząd miasta stołecznego Warszawy

Biuro Edukacji

ul. Wojciecha Górskiego 7, 00-033 Warszawa, tel. 22 443 35 11, faks 22 443 35 12
edukacja@um.warszawa.pl

Biuro Polityki Zdrowotnej

ul. Niecała 2, 00-098 Warszawa, tel. 22 443 07 00, faks 22 443 07 02
sekretariat_bpz@um.warszawa.pl

Konsultacja metodyczna i merytoryczna:



Wojewódzka Stacja Sanitarno-Epidemiologiczna w Warszawie
ul. Żelazna 79, 00-875 Warszawa, tel. 22 620 90 01 do 06
sekretariat@wsse.waw.pl

Wszawica głowowa jest chorobą wywoływaną przez pasożyta. Wszy mają długość 2-3 mm i są sześcionożnymi insektami bez skrzydeł, które żerują na włosach, blisko skóry głowy. Jaja przyczepione są do nasady włosa. Jaja oraz puste skorupki po wykluciu to gniady. Wszy ssą krew, a ich ukąszenie powoduje swędzenie.

Wszawica przenoszona jest przez wspólnie używane przedmioty:

- szczotki, spinki, grzebienie,
- ubrania, nakrycia głowy,
- pluszowe zabawki,
- pościel, koce, poduszki i materace.

Jak rozpoznać wszawicę głowy?

- przy dobrym świetle obejrzyć włosy, rozczesując gęstym grzebieniem,
- głowę najlepiej pochylić nad białym ręcznikiem, umywalką lub wanną,
- skóra głowy jest zaczerwieniona i swędzi, szczególnie przy linii włosów i za uszami,

- widoczne są gniady:
 - małe, owalne i szarobiałe,
 - przyklejone są blisko nasady włosów,
 - nie dają się wytrząsnąć, oddzielić palcami,
- w wyniku drapania mogą występować ranki.

Leczenie wszawicy:

- należy skontaktować się z pielęgniarką szkolną, lekarzem rodzinnym lub farmaceutą w aptece, którzy pomogą dokonać wyboru skutecznego środka do zwalczania choroby,
- w przypadku stosowania preparatów do zwalczania wszy należy ściśle stosować się do zaleceń zawartych w załączonej ulotce, w tym do zaleceń dotyczących powtarzania zabiegów,
- należy leczyć w tym samym momencie wszystkie zarażone osoby, które kontaktowały się z chorym (w tym rodzina pacjenta),
- należy używać preparatów leczniczych i stosować środki mechaniczne (specjalne, bardzo gęste grzebienie),

- kurację należy powtórzyć po upływie około tygodnia od czasu jej podjęcia,
- bezwzględnie należy przestrzegać zaleceń, co do sposobu użycia środków farmakologicznych,
- dzieci, u których została stwierdzona wszawica, nie powinny uczęszczać do przedszkola czy szkoły do czasu zlikwidowania insektów, aby nie zarazić innych dzieci.

Postępowanie z rzeczami osobistymi od chwili wykrycia wszawicy:

- szczotki, spinki, grzebienie - wygotować lub zniszczyć,
- ubrania, nakrycia głowy i pluszowe zabawki, pościel, koce - wyprać w temperaturze co najmniej 600°C lub chemicznie, wyprasować żelazkiem z parą wodną 200°C, szczególnie przy szwach,
- odkurzyć podłogę i meble,
- poduszki i materace - można spryskać preparatem owadobójczym i szczelnie zamknąć na 14 dni w foliowym worku.